



74 KONTXA BADIako **2017**
ITSAS IGERIALDIA
www.latravesiadelaconcha.com

ARAUdIA / NORMATIVA



ANTOLATZAILEA

Easo Igeriketa Taldea, Donostiako Klub Nautikoarekin lankidetzan
Beste erakunde laguntzaileak:
Gipuzkoako Foru Aldundia eta Donostiako Kirola.

TOKIA

Donostiako Kontxako Badia. Irteera eta helmuga Klub Nautikoko eskaileretatik izango dira.

DATA

2017eko irailaren 9an (larunbata)

ORDUTEGIA ETA IBILBIDEA

Irteera eta helmuga Klub Nautikoko eskaileretatik izango dira.

11h00 INFANTILEN IRTEERA.

Kategoria honentzako ibilbidea 0.4 itsas milakoa izango da (740 m inguru).

11h45 ABSOLUTEN IRTEERAK

3 hasierak izango dira. Kategoria hauentzako ibilbidea 1,2 itsas miliakoa izango da (2.220 m inguru).
Ibilbidean zehar, partaideek bere ezkerrean eduki behar dituzte buiak.
Igerialdia amaitzeko denbora topea 1h15 minutukoa izango da. Denbora hau pasatu eta gero, antolatzaileak itxasontziz pasatuko dira partehartzaileak jasotzeko.

ORGANIZACIÓN

El Club Natación Easo en colaboración con el Real Club Náutico de San Sebastián.
Otras entidades colaboradoras:
Diputación Foral de Gipuzkoa y Donostia Kirola

LUGAR

Bahía de la Concha de Donostia-Sn.Sn. Salida desde el embarcadero del nautico.

FECHA

Sábado, 9 de Septiembre de 2017.

HORARIOS Y RECORRIDOS

La salida y la llegada serán desde el embarcadero ubicado junto al Real Club Náutico de San Sebastián.

11h45 PRUEBA INFANTIL

El recorrido para esta categoría será de 0.4 millas náuticas (740 m aproximadamente).

11h45 PRUEBA ABSOLUTA

Se harán 3 salidas en base a las marcas de inscripción de los participantes.
El recorrido es de 1.2 millas náuticas (2.220m).
Durante el recorrido, las boyas deberán quedar en el lado izquierdo de los participantes.
El tiempo límite para realizar el recorrido es de 1h15. Pasado este tiempo, las embarcaciones de la organización recogerán a los nadadores que no hayan finalizado.

IZEN EMATEAK

Izenemateko azken eguna 2015eko irailaren 9an izango da arratsaldeko 20:00etan.

Inskripzioak egin ahal izango da:

www.kirolprobak.com

Es importante acreditar el tiempo de inscripción para la organización de las salidas.

Informazio gehiago eskura nahi ezkerro, Easo Igeriketa Taldean, Donostian (943.474.595)

SAILKAPENA ETA GARAIKURRAK:

Saillkapen orokor bat eta kategoria eta sexuaren araberako saillkapenak egingo dira. Lehenengo hiru saillkatuentzako sariak izango dira.

- **A Maila Beteranoak: 1962an edo lehenago**
- **B Maila (Master+): 1972 -1963 bitartean.**
- **C Maila (Masterrak): 1982-1973 bitartean**
- **D Maila (Seniorrak): 2002-1983**
- **E Maila (Infantilak): 2006 - 2003 bitartean**

Partaide gazte eta zaharrenek eta gaztenek (emakume eta gizon) sari bana jasoko dute.

Garaikurren banaketa 13h30 inguruan izango da Donostiako Klub Nautikoaren kanpoaldean.

Partaide guztiek txano bat eta kamiseta bat jasoko dute.

Araudi honek jasotzen ez duena, Gipuzkoako ligako araudi orokorrak jasoko du.

INSCRIPCIONES

La fecha tope para las inscripciones será el 7 de Septiembre de 2016 a las 20:00 horas.

Las inscripciones se realizarán a través de la pagina

www.kirolprobak.com

Es importante acreditar el tiempo de inscripción para la organización de las salidas.

Información más directa en las oficinas del Club Natación Easo en Anoeta. (943 474 595)

CLASIFICACIÓN Y TROFEOS

Habrà una clasificación general, así como una individual por categoría y sexo con trofeo para los tres primeros clasificados.

- **Categoría: A Veteranos: 1962 y anteriores**
- **Categoría B Máster+: 1972-1963**
- **Categoría C Máster: 1982-1973**
- **Categoría D Sénior: 2002-1983**
- **Categoría E Infantil: 2006-2003**

Trofeos para el participante de mayor edad y más joven masculino y femenino.

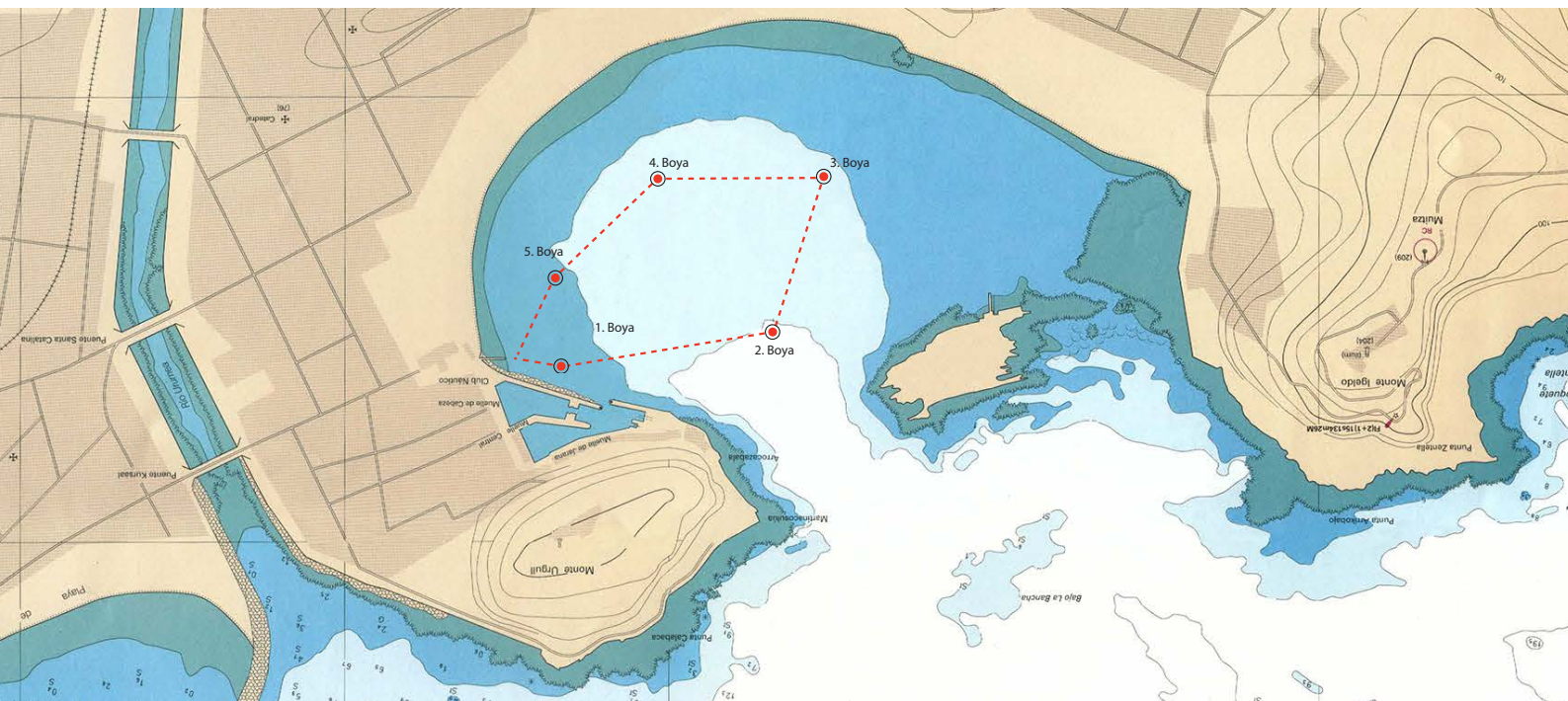
La entrega de trofeos se realizará alrededor de las 13h30 en la terraza del náutico.

Todos los participantes recibirán una camiseta y un gorro conmemorativos de la prueba.

Todo lo que no esté recogido en esta normativa se regirá por la Normativa General de la Liga.



IBILBIDEA / RECORRIDO

**CLUB NATACION EASO**

Anoeta Pasalekua 16, bajo 20014 DNSS

943 474 595 / 606 429 299

easo@natacioneaso.com